

# Wieska

**TAKALANAT**

**W3T TIELANAT**

**TASAUSLANAT**

**LISÄVARUSTEET**

**LANAT**



# WIESKA, MADE IN FINLAND.

Ny-Tek on Reisjärvellä sijaitseva konepaja, joka suunnittelee ja valmistaa koneita tien- ja kiinteistöhoitoon sekä maatalouden tarpeisiin. Kotimaisuus ja asiakaslähtöisyys ovat perheyhtiömme tärkeitä arvoja. Koneet valmistetaan nykyaikaisin tuotantomenetelmin, joilla saavutetaan korkea laatu ja pitkä käyttöikä tuotteelle.



WIESKA taka- ja tasauslanat jatkavat VM-lanojen kotimaista vahvaa tuotekehitysosaamista. Lanat sopivat ympärivuotiseen käyttöön tienhoidossa, maansiirrossa, tasauksessa sekä lumitöissä.

Kattavasta mallistosta löydät sopivan lanan jokaiseen käyttötarkoitukseen ympärivuotisesta maatalouskäytöstä vaativaan urakointikäyttöön.

Työskentelytehokkuutta voidaan entisestään parantaa monipuolisilla lisävarusteilla.

WIESKA tuoteperheeseen kuuluu lanojen lisäksi myös lumilinkomallisto.

# W250/300JH-SH TAKALANA



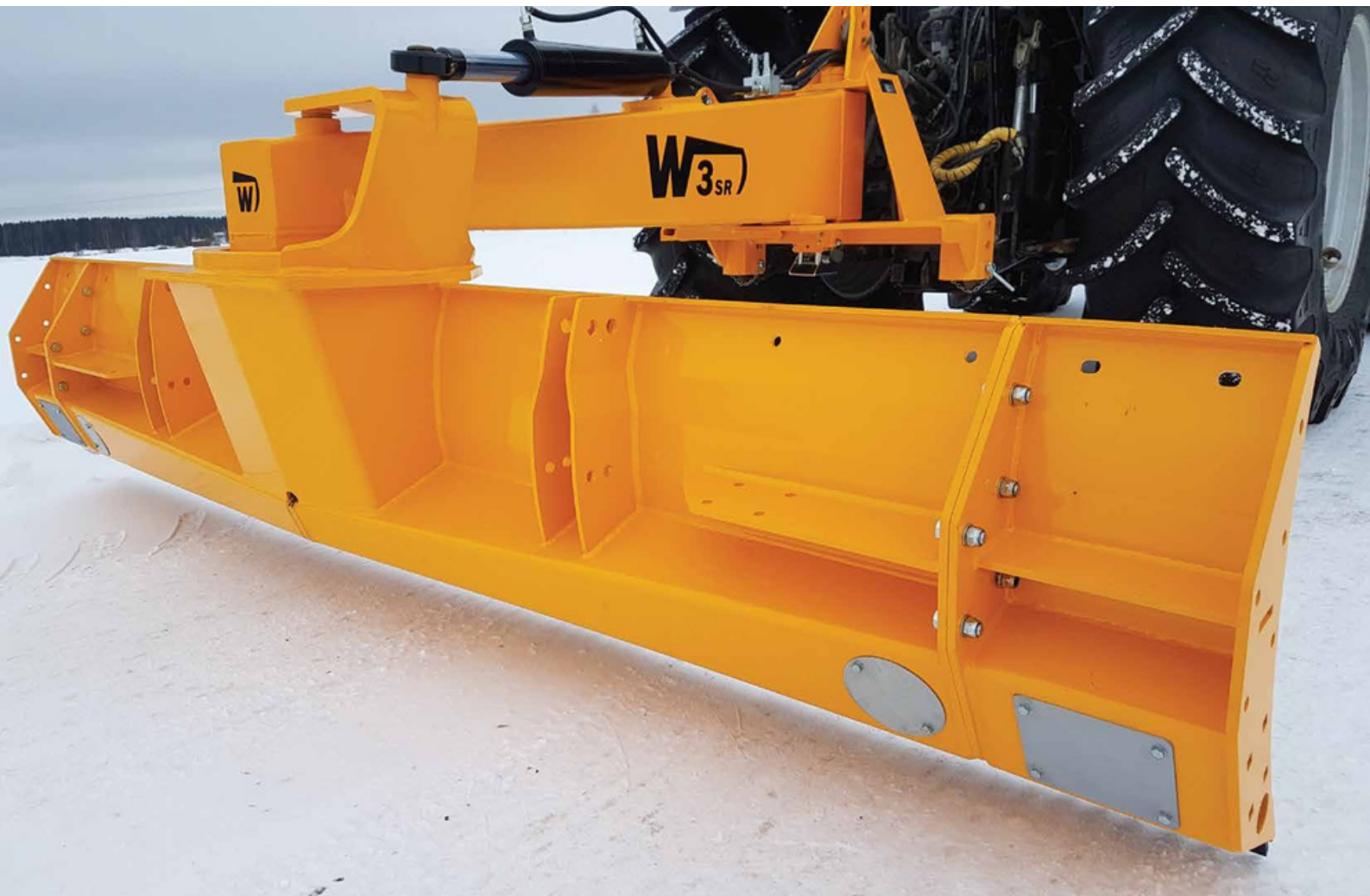
## TEKNISET TIEDOT

Vahvarakenteinen 250/300JH-lanamallisto ympärivuotiseen maatalous- ja ammattikäyttöön. Hydraulinen teränkäntö aina vakiona. Rungonkäntö mekaaninen, mutta voidaan myös varustella hydraulisesti. Runko ja terä S355-rakenneterästä, kulutusterä 12mm 500HB. Pintakäsittelynä raepuhallus + jauhemaalaus.

W250/300SH malleissa lisäksi teräkulman mekaaninen tai hydraulinen ottavuuden säätö.

Malli	Työleveys	Terän korkeus	Paino	
W250JH1	2.50m	75cm	600kg	Hydraulinen terän käntö, mekaaninen rungon käntö
W250JH2	2.50m	75cm	640kg	Hydraulinen terän/rungon käntö
W300JH1	3.00m	75cm	680kg	Hydraulinen terän käntö, mekaaninen rungon käntö
W300JH2	3.00m	75cm	720kg	Hydraulinen terän/rungon käntö
W250SH1	2.50m	75cm	630kg	Hydraulinen terän käntö, mekaaninen ottavuudensäätö
W250SH2	2.50m	75cm	670kg	Hydraulinen terän/rungon käntö, mekaaninen ottavuudensäätö
W250SH3	2.50m	75cm	710kg	Hydraulinen terän/rungon/ottavuudensäätö
W300SH1	3.00m	75cm	720kg	Hydraulinen terän käntö, mekaaninen ottavuudensäätö
W300SH2	3.00m	75cm	760kg	Hydraulinen terän/rungon käntö, mekaaninen ottavuudensäätö
W300SH3	3.00m	75cm	800kg	Hydraulinen terän/rungon käntö/ottavuuden säätö

# W3SR/350SR/380SR TAKALANA



## TEKNISET TIEDOT

Järeä SR-lanamallisto vaativaan ammattikäyttöön. Pidempi runkorakenne (250mm), kuin JH-malleissa. Vahvempi ja puslitettu vetopää sekä kääntökehä. Isommat sylinterit. Hydraulinen teränkäntö ja rungonkäntö sekä ylipaineventtiili vakiona. Runko ja terä 650MC erikoislujaa rakenneterästä, kulutusterä 12mm 500HB.

Pintakäsittelynä raepuhallus + jauhemaalauus.

W3SR mallin terä voidaan leventää pulttaamalla 3.65m tai 4.00m leveyteen (ks. kuva sivulla 6).

W350SR ja W380SR malleissa terä on kiinteästi leveämpi.

Malli	Työleveys	Terän korkeus	Paino	
W3SR	3.00m	75cm	900kg	Hydraulinen terän/rungon kääntö, ylipaineventtiili, teränlevitys pulttaamalla
W350SR2	3.50m	75cm	960kg	Hydraulinen terän/rungon kääntö, ylipaineventtiili, kiinteälevyinen terä
W380SR2	3.80m	75cm	1000kg	Hydraulinen terän/rungon kääntö, ylipaineventtiili, kiinteälevyinen terä

# W3T TIELANA



W3T on kesä- ja talviaikaiseen tienhoitoon suunniteltu vahvarakenteinen tielana. Käyttökohteina ovat talvella tie- ja piha-alueilta tehtävä polanteen poisto sekä lumenaurauksen yhteydessä liukkautta estävä karhennus. Kesäkäytössä W3T soveltuu erinomaisesti sorateiden tasoitukseen ja tiepohjien kunnostukseen.

Lanan runko- ja terämateriaalina on erikoisluja 650MC rakenneteräs. Kulutusterä vaihtoehtoina ovat vakiona asennettava 12mm sileä-/hammasterä 500HB ja lisävarusteena saatavat verkko- tai tappiterä. Lanan painatusvoimaa voidaan lisätä lisävarusteena saatavalla hydraulisella painatuksella tai lanan perään asennettavalla 3-pistekiinnikkeellä. Hydraulinen lisäpainatuspaketti sisältää mm. painatussylinterin, hydraulisen työntövarren, paineakun sekä ylipaineventtiilin. 3-pistekiinnikkeeseen voidaan helposti asentaa toinen työlaite tai lisäpaino.

W3T lanan työleveys on vakiona 3 metriä, mutta leveyttä voidaan kasvattaa terän molempiin pätyihin asennettavien 325 mm levennyspalojen avulla. Lisävarusteena lanaan on saatavana myös leveät tukipyörät. W3T lanojen laadun viimeistelee kestävä jauhemaalalaus.

## TEKNISET TIEDOT

### W3T

Työleveys	3.00m
Pituus	1.10m
Terän korkeus	63cm
Paino	800kg
Materiaali	Erikoisluja 650MC rakenneteräs
Kulutusterä	Vakiona sileä/hammas 12mm 500HB
Terän kääntö	Hydraulinen 27°/27°, ylipaineventtiili vakiona
Ylivuotoventtiili	Vakiona
Kiinnitys	Nostolaite Kat. 2 tai 3

# LISÄVARUSTEET

WIESKA-lanojen työskentelytehokkuutta voidaan entisestään parantaa monipuolisilla lisävarusteilla. WIESKA JH ja SH malleihin soveltuvat lisävarusteet sopivat lisäksi myös VM-lanojen vastaaviin malleihin, joiden vuosimalli on 2005 tai uudempi.



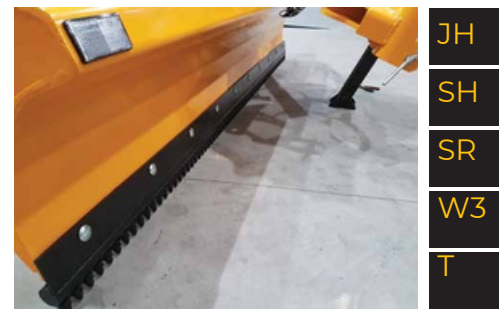
TERÄN LEVIKE 325mm



TERÄN LEVIKE 500mm

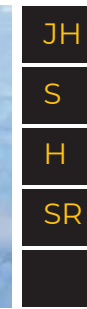


HYDRAULINEN PAINATUS



TAPPITERÄ

TL



SIVULEVY SUORA 90 ASTETTA



SIVULEVY VIISTO 40 ASTETTA



3-PISTEKIINNIKE



TUKIPYÖRÄ LEVEÄ 26X12-12"



SIVULEVY HYDRAULINEN



YLIPAINEVENTTIILI



TUKIPYÖRÄ VAKIO 155-13" JA 185-14"



HEITTOSIIPPI



RUNGONKÄÄNTÖSYLINTERI



ETUTERÄT W300PR TASAUSLANAAN

# W400/500TL TASAUSLANAT



Pitkärunkoiset 400/500TL mallit on suunniteltu erityisesti peltojen tasaukseen, mutta soveltuvat myös sorateiden lanaukseen. Terän hyvin leikkaava muotoilu vähentää vetotehon tarvetta. Terälevyssä vakiona viistot sivulevyt ja lisävarusteena saatavilla myös hydraulinen sivulevy. Telipyörästö puolittaa pinnanmuodon epätasaisuudet ja tasonosto pitää terän suorassa aurasasennossa. Hydraulinen terälevyn aurasukulman säätö 38/38ast ja terälevyn kallistus 20/20ast.

Varusteltaessa lana GPS-korkeusautomaatiikalla saadaan lanan tasausominaisuudet ja käytönmukavuus huipputasolle. Lanan GPS-korkeusautomaatiikka ohjataan traktorin ajo-opastimen välityksellä (Trimble TMX-2050).

## TEKNISET TIEDOT

	400TL	500TL
Rungon pituus telin keskelle	6.70m	6.70m
Kokonaispituus	7.80m	7.80m
Työleveys	4.00m	5.00m
Paino	1900kg	2300kg
Kuljetusleveys	2.90m	3.50m
Terälevyn korkeus	75cm	75cm
Terälevyn nostoliike	ylös +50cm, alas -20cm	ylös +50cm, alas -20cm
Vetotehontarve	min 140hv	min 180hv
Valot	vakiovaruste	vakiovaruste

# W300/380PR TASAUSLANAT

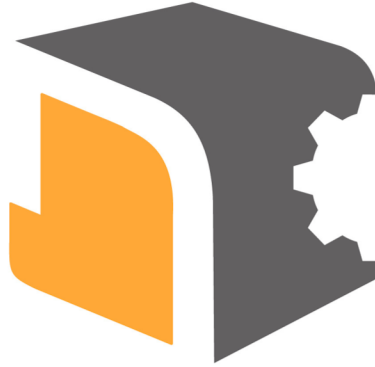


W300/380PR tasauslanat eli "Peltorunnit" soveltuvat peltojen, pihojen ja teiden tasaukseen sekä maansiirtoon. Runkokehikko ja takaterä toimivat tukijalaksena sekä pitävät työsyvyyden vakaana. Hydraulinen keskiterä, jossa suuri +20/-30cm:n liikevara mahdollistaa suurienkin maamassojen siirron. Takaterä viimeistelee työjäljen. W380PR on rakenteeltaan pikkuveljeään järeämpi, jossa tuplakeskirunko kahdella sylinterillä ja vahvistettu vetopää. Keski- ja takaterä on varusteltu 12mm 500HB hammasterillä.

W300PR lana voidaan lisävarustella erillisillä etuterillä, jolloin lana soveltuu erinomaisesti sorateiden ja pihojen lanaukseen. Katso kuva lisävarusteet kohdasta sivu 10.

## TEKNISET TIEDOT

	W300PR	W380PR
Työleveys	3.00m	3.80m
Kokonaisleveys	3.30m	4.10m
Pituus	2.30m	2.30m
Paino	780kg	1150kg
Keskiterän korkeus	60cm	60cm
Takaterän korkeus	30cm	30cm
Keskiterän nostoliike	ylös +20cm, alas -30cm	ylös +20cm, alas -30cm
Vetotehontarve	min 100hv	min 120hv
Kiinnitys	nostolaite Kat. 2	nostolaite Kat. 2 tai 3



# KOVAA LAATUA AMMATTILAISILLE

Ny-Tek Oy  
Yrityshontie 5  
85900 Reisjärvi  
puh. 010 2018 160  
sales@nytek.fi

Katso lähin jälleenmyyjäsi kotisivuiltamme!

**[www.nytek.fi](http://www.nytek.fi)**